



Herzlich willkommen im Zyklus 3

Elternabend vom 22.08.2023

(Daniel Haudenschild, Schulleiter)



Erster Teil (alle Klassen gemeinsam)

via Zoom

- Das Hochfeld 1 – Kurzportrait
- Informationen zum Zyklus 3
- Regeln und Abläufe
- Beurteilung
- Kommunikation und Dispensationen
- Neue Autorität
- Schulsozialarbeit
- Elternrat



Zweiter Teil (in der eigenen Klasse)

- Informationen zur Klasse
- Informationen der Lehrer:innen



Schulkreis Länggasse – Felsenau Bern

- **Schulhaus Hochfeld 1**
- **17 Klassen**
(davon 3 Sportklassen)
- **ca. 350 Schüler:innen**
- **44 Lehrer:innen**
- **Co – Schulleitung**
(Miriam Stettler und Daniel Haudenschild)



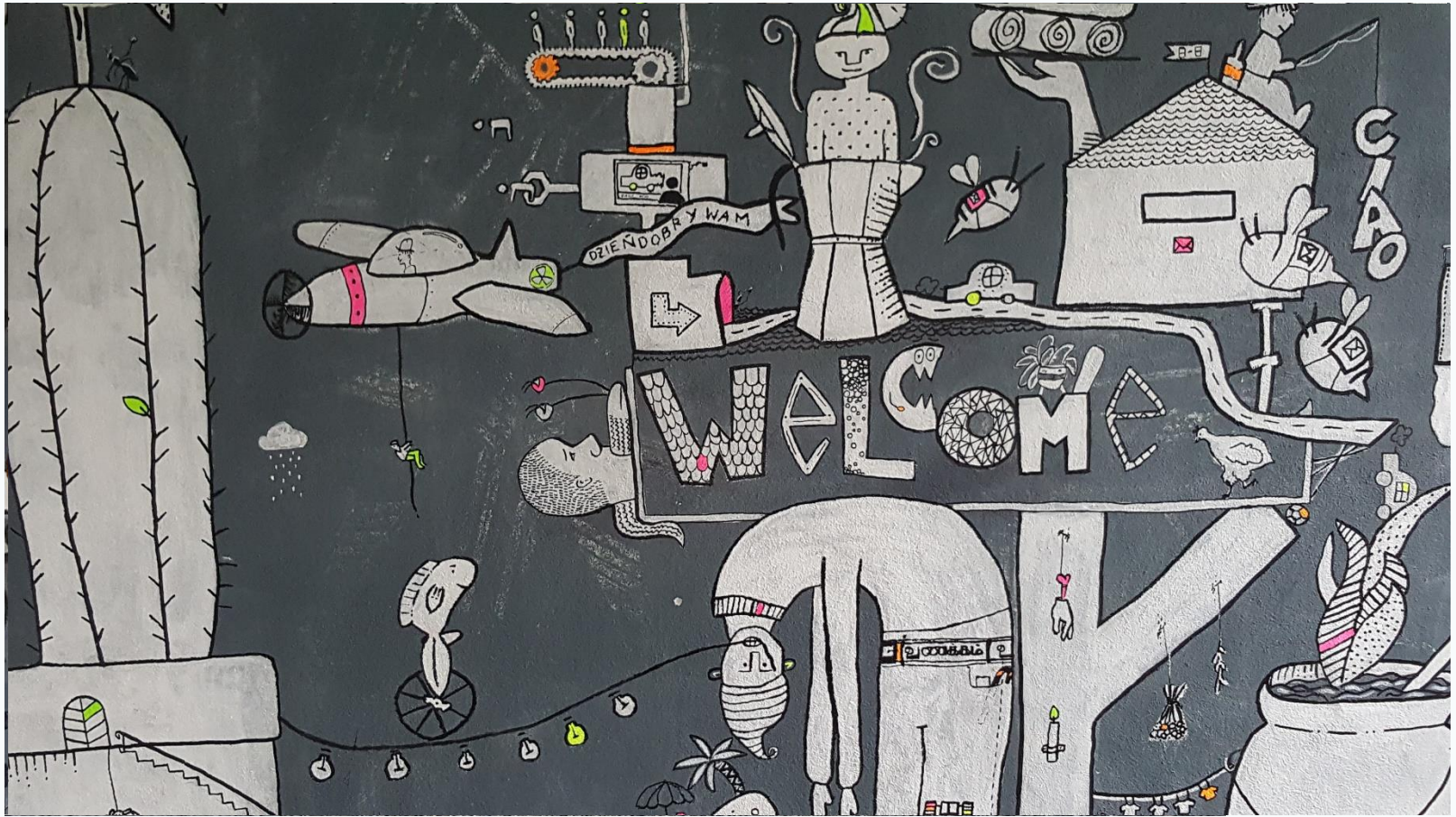


Schulkreis Länggasse – Felsenau Bern





Schulkreis Länggasse – Felsenau Bern





Schulkreis Länggasse – Felsenau Bern

7. Schuljahr	8. Schuljahr	9. Schuljahr
Eröffnungsvormittag Kennen lernen (Projektwoche)	Eröffnungsvormittag	Eröffnungsvormittag Kennen lernen/ B&K
OL Informationen Gym. ev. freiwilliges Skilager	OL Informationen Gym. ev. freiwilliges Skilager	OL Informationen Gym. Atelierunterricht/ ISP ev. freiwilliges Skilager
ev. freiwilliges Skilager	ev. freiwilliges Skilager LEVOS 8. Klassen	ev. freiwilliges Skilager LEVOS 9. Klassen
Infos weiterführende S.	Skilager Infos weiterführende S.	Sprachenbad (fakultativ) Infos weiterführende S. ISP Präsentation
Berufswahl Sport- und Spieltag	KuKu-&MINT (3 Tage) Sport- und Spieltag	Bühne und Kunst Sport- und Spieltag Verabschiedung 9. Klassen
Schulreise (1 Tag)	Abschlussreise (2 Tage)	Abschlussreise (4 – 5 Tage)

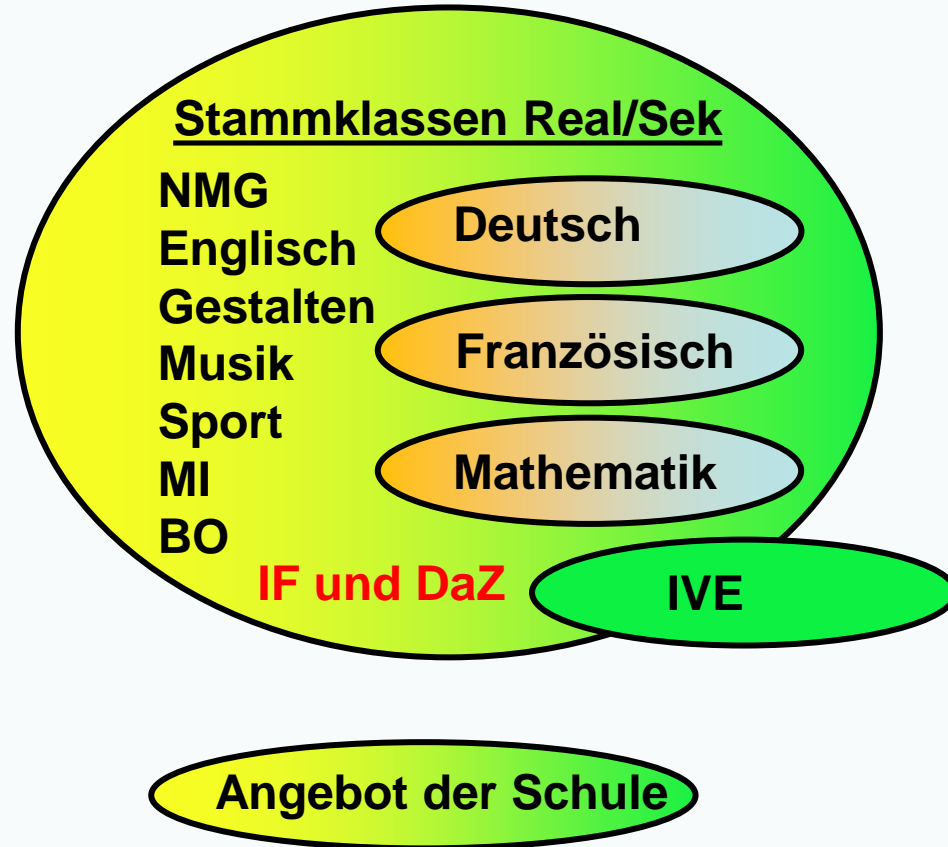
Berufliche Orientierung

Berufliche Orientierung

Berufliche Orientierung



Modell 4





PH - Partnerschule

→ häufig Praktikant:innen im Unterricht



Screenings - 7. Klassen

In den ersten 6 Wochen werden Screenings durchgeführt (standardisierte Tests in Deutsch und Mathematik)

- keine Noten oder Beurteilungen
- Erfassen von Auffälligkeiten
- ev. Unterstützung oder Ausgleichsmassnahmen



Beurteilung

- Selektion (Übertrittsverfahren) und Noten bleiben
- Zwei Standortgespräche
- Neues «Mosaik»

Produkte

Lernkontrolle

Lernprozess



Schulkreis Länggasse – Felsenau Bern

Art. 9 Schullaufbahn

⁵ Im Weiteren werden Schullaufbahnentscheide gefällt, sobald es aufgrund der fachlichen oder überfachlichen Kompetenzen, aufgrund des Entwicklungsstandes oder aufgrund anderer Umstände angezeigt ist.

→ Es können Umstufungen vorgenommen werden, wenn dies angebracht ist.



Schulkreis Länggasse – Felsenau Bern

Art. 55 *Wechsel in einen höheren Schultyp*

¹ Eine Schülerin oder ein Schüler wechselt in den nächsthöheren Schultyp, wenn die begründete Annahme besteht, dass sie oder er den erhöhten Anforderungen zu genügen vermag.

- Gutes Arbeits- und Lernverhalten, Leistungen im Unterricht (formativ)
- In der Regel gute bis sehr gute Leistungen im betreffenden Fach (summativ)
- Nachhaltigkeit
- Positive prognostische Beurteilung
- Umstufungen werden in der Regel vor den Frühlingsferien oder am Ende des Schuljahres, aber **frühestens** nach der Durchführung eines ersten Standortgesprächs vorgenommen.
- Bei Umstufungen vor den Frühlingsferien wird der Status für das laufende Schuljahr geändert.



Schulkreis Länggasse – Felsenau Bern

Art. 56 *Niveau- und Schultypwechsel in Schulen mit Zusammenarbeitsformen*

¹ Erreicht die Schülerin oder der Schüler **am Ende des Schuljahres** in einem der Fächer Deutsch, Französisch oder Mathematik keine genügende Note, wechselt sie oder er im betreffenden Fach

^b vom Sekundarschulniveau in das Realschulniveau.

→ Schullaufbahnentscheide am Ende des Schuljahres

→ Wechsel bereits nach der ersten ungenügenden Note

Kein Klassenwechsel mehr!



Die Ziffernote im Beurteilungsbericht

- a. ist ein Expertenurteil
- b. ist keine arithmetische Verrechnung der Teilleistungen
- c. wird im Hochfeld 1 ausschliesslich aus notenfreien Rückmeldungen gebildet
- d. entsteht am Schuljahresende im Gespräch mit dem/der Schüler:in.



Schulkreis Länggasse – Felsenau Bern

Schuljahr	Art der Beurteilung/Rückmeldung	Zeitraum	
7. Schuljahr:	Selbstbeurteilung	ab November	
	Standortgespräch 1	ab November bis Ende Januar	
	Selbstbeurteilung	März/April	
	Standortgespräch 2 (fakultativ)	ab Ende April bis Ende Mai	
	Beurteilungsbericht		Ende Schuljahr/Juli
	Portfolio personale Kompetenzen und Schlüsselkompetenzen		



Schulkreis Länggasse – Felsenau Bern

**Man kann Kinder nicht über ihr
Begabungspotenzial hinaus fördern,
sondern sie höchstens ihr Potenzial
realisieren lassen.**

(Remo Largo, Kinderarzt)



Hausaufgaben

In jeder Klasse sind die Hausaufgaben übersichtlich und transparent einsehbar. Jede Klassenlehrer:in ist für das Führen eines Klassentagebuches respektive eines anderen Kommunikationsträgers verantwortlich.

Im Zyklus 3 der Länggasse werden grundsätzlich Hausaufgaben erteilt.

Die zeitlichen Vorgaben (90 Minuten pro Woche) werden dabei nicht überschritten.



Schulkreis Länggasse – Felsenau Bern



Alle elektronische Mediengeräte (Natel, iPod inkl. Kopfhörer, Gamekonsolen, usw.) sind in unseren Schulgebäuden weder sicht- noch hörbar.



Dispensationsgesuche

- per Mail (Anhang) oder Post
- mit Unterschrift der Eltern versehen
- frühzeitig



Keine Dispensationen und keine freien Halbtage an Anlässen wie OL, Sporttag, Projektwochen und Abschlussreisen.

Im Ausnahmefall erteilt die Schulleitung die Dispensation.



Neue Autorität

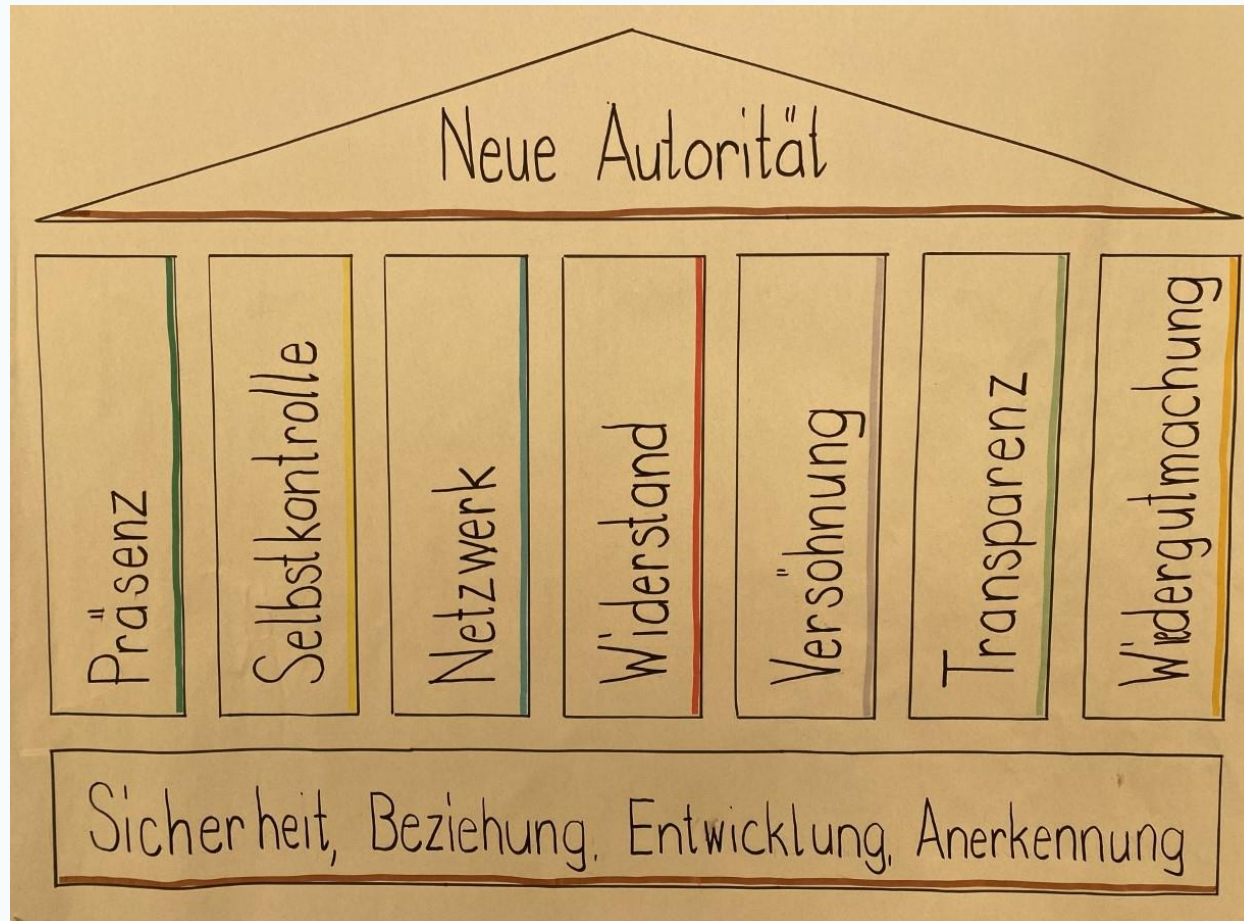
„Neue Autorität ist ein **systemischer Ansatz**, der Personen mit Führungsverantwortung stärkt und ihnen wertvolle Möglichkeiten erschließt, für eine respektvolle Beziehungskultur zu sorgen und positive Entwicklungsprozesse in Gang zu bringen.“

https://www.phbern.ch/sites/default/files/2021-06/education-3.21_neue-autoritat.pdf



Schulkreis Länggasse – Felsenau Bern

7 Säulen der Neuen Autorität





Ausgrenzung – Plagerei – Mobbing

Standardablauf

Gemeinsame Haltung / interner Ablauf

- **Beobachten**



- **Arbeit der Lehrer:innen mit den Schüler:innen**



- **Einbezug der SSA und der SL, ev. Information an die Eltern**



- **Einbezug der Eltern**



- **Interventionen/Massnahmen**



Nachhaltigkeit und Umweltbewusstsein





Kommunikation

Ansprechpersonen

- **betroffene Lehrer:innen**
↓
- **Klassenlehrer:in**
↓
- **Schulleitung**
↓
- (Schulkommission)
↓
- Inspektorat (RIBEM), kostenpflichtiger Rekurs



Schulkreis Länggasse – Felsenau Bern

Informationsheft

www.laenggasse-felsenau.ch



Unterstützungsgremien

- Schulsozialarbeit

Frau Meret Feldmann

<https://www.bern.ch/themen/gesundheit-alter-und-soziales/gesundheit-in-der-schule/schulsozialarbeit>

- Elternrat

Herr Michael Renaudin

er-laenggasse@laenggasse-felsenau.ch



Danke!

Auch für positive Rückmeldungen

